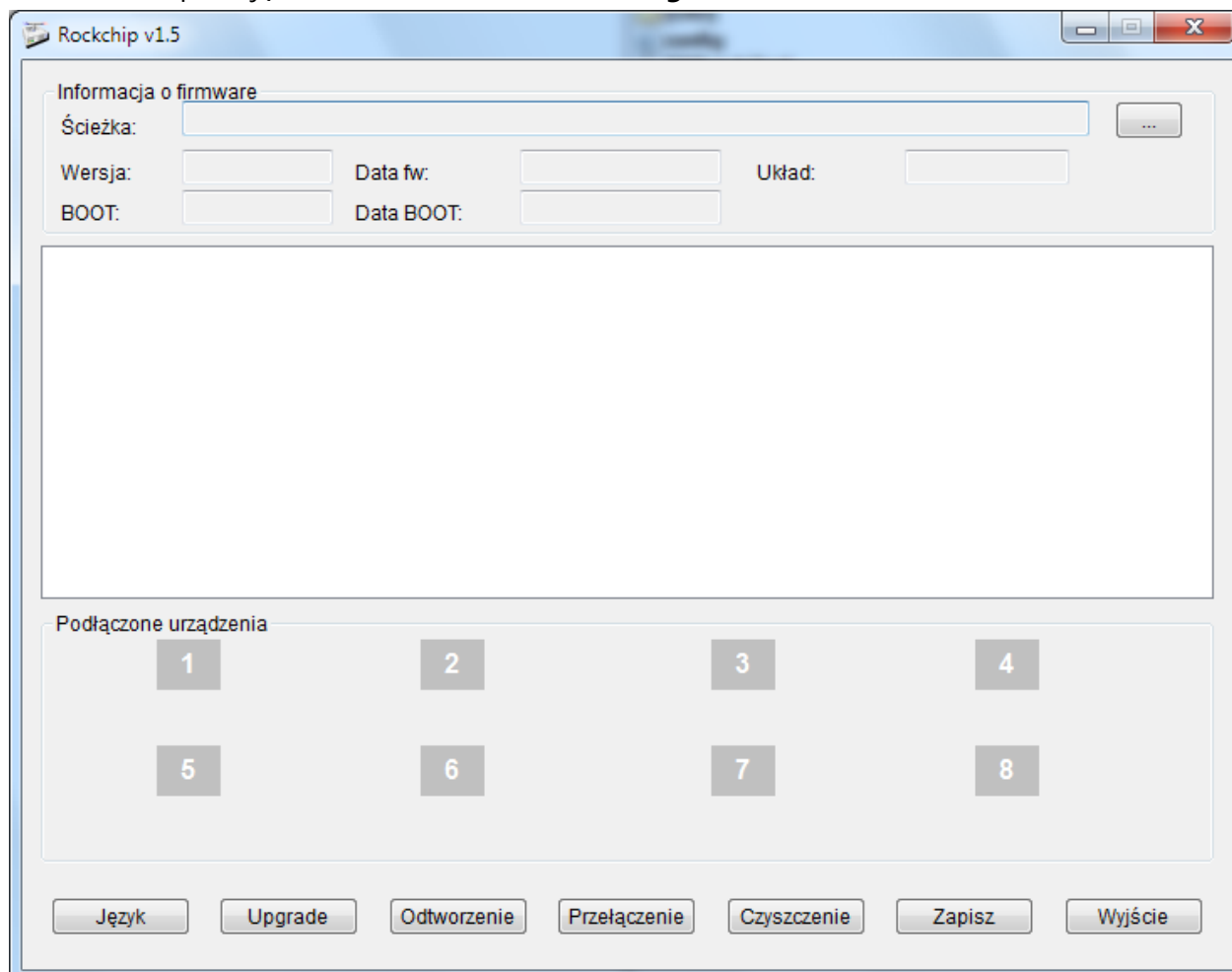


Instrukcja aktualizacji NEXO GO / NOVA / KIDDO / KIDDO +

Rozpakuj pobrany plik.

UWAGA! Aktualizacja kasuje wszystkie dane z tabletu! Zaleca się wyjęcie karty microSD przed aktualizacją.

1. Uruchom aplikację RKBatchTool.exe z folderu **Program**

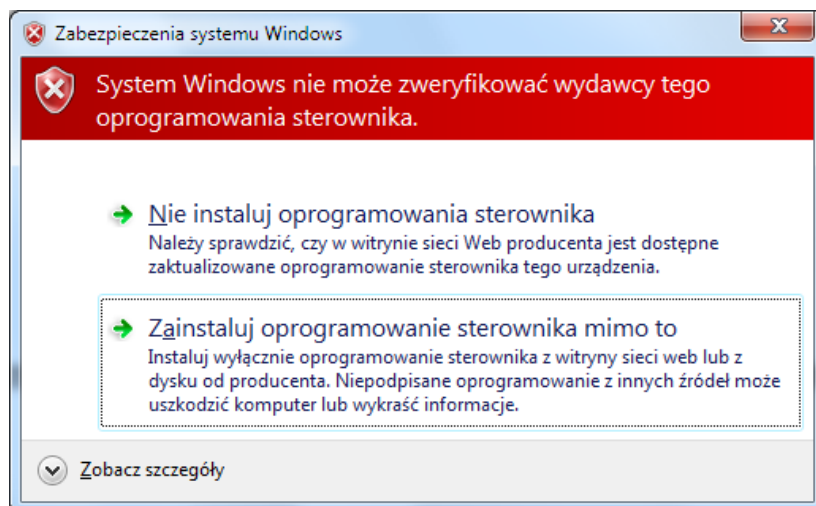


2. Włącz urządzenie i podłącz je do komputera za pomocą znajdującego się w zestawie kabla USB, a następnie kliknij przycisk "Przełączenie". Jeżeli urządzenie nie jest widoczne w sekcji „Podłączone urządzenia” podłącz urządzenie do komputera przytrzymując przyciski zmniejszania i zwiększania głośności. O poprawnym zakończeniu operacji informuje podświetlone na zielono pole oznaczone cyfrą „1” w oknie „Podłączone urządzenia”.

UWAGA! Przy pierwszym użyciu programu do aktualizacji, może być wymagane zainstalowanie sterownika. Sterowniki znajdują się w folderze „Sterowniki”.

Bez zainstalowanych sterowników urządzenie widoczne jest jako „Nieznane urządzenie”. Podczas instalacji sterowników, wskaż ręcznie sterowniki dla właściwej platformy.

Podczas instalacji, zignoruj komunikat:

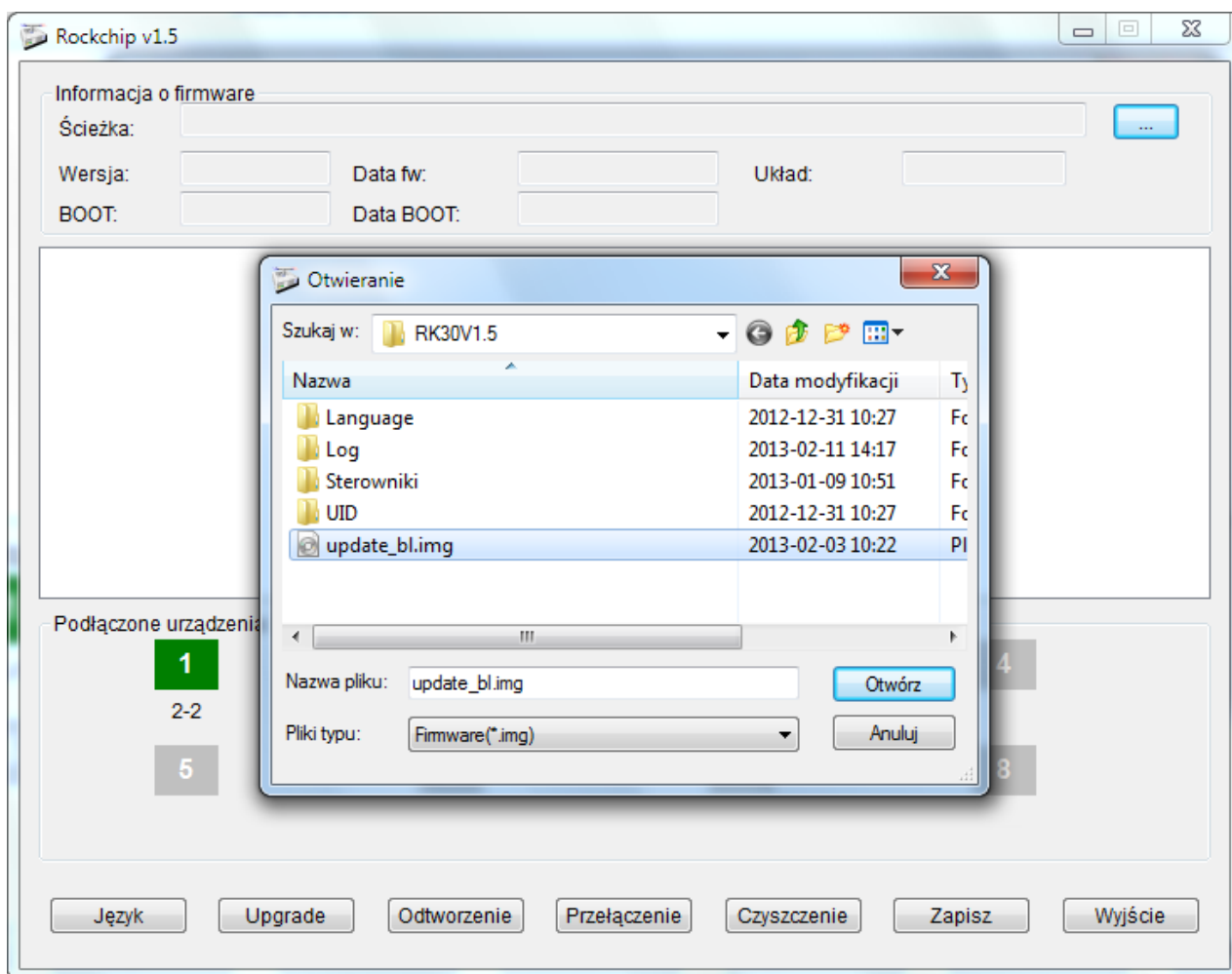


wybierając „Zainstaluj oprogramowanie sterownika mimo to”.

W systemie Microsoft Windows 8 może być konieczne wyłączenie wymuszania podpisu cyfrowego sterowników. W tym celu:

- Wciskamy klawisz Windows + R.
- Wpisujemy shutdown.exe /r /o /f /t 00.
- Klikamy przycisk OK.
- System uruchomi się ponownie.
- Wybieramy "Rozwiąż problemy".
- Wybieramy "Opcje zaawansowane".
- Wybieramy "Ustawienia uruchamiania".
- Klikamy przycisk "Uruchom ponownie".
- System uruchomi się ponownie do „Advanced Boot Options".
- Wybieramy opcję "Wyłącz wymuszanie podpisów sterowników" poprzez naciśnięcie klawisza "7".
- Komputer uruchomi się ponownie. Teraz możemy już instalować sterowniki niepodpisane cyfrowo.

3. Naciśnij przycisk  i wybierz właściwy plik upgrade z folderu **Obraz**.



Naciśnij przycisk "Upgrade".

Zakończenie aktualizacji sygnalizowane jest okienkiem z komunikatem:

„Upgrade zakończony<1> Niepowodzenie<0>”

UWAGA ! Animacja startowa uruchamiająca się po wykonaniu aktualizacji trwa wyraźnie dłużej niż zwykle. Poczekaj na jej zakończenie i uruchomienie systemu.