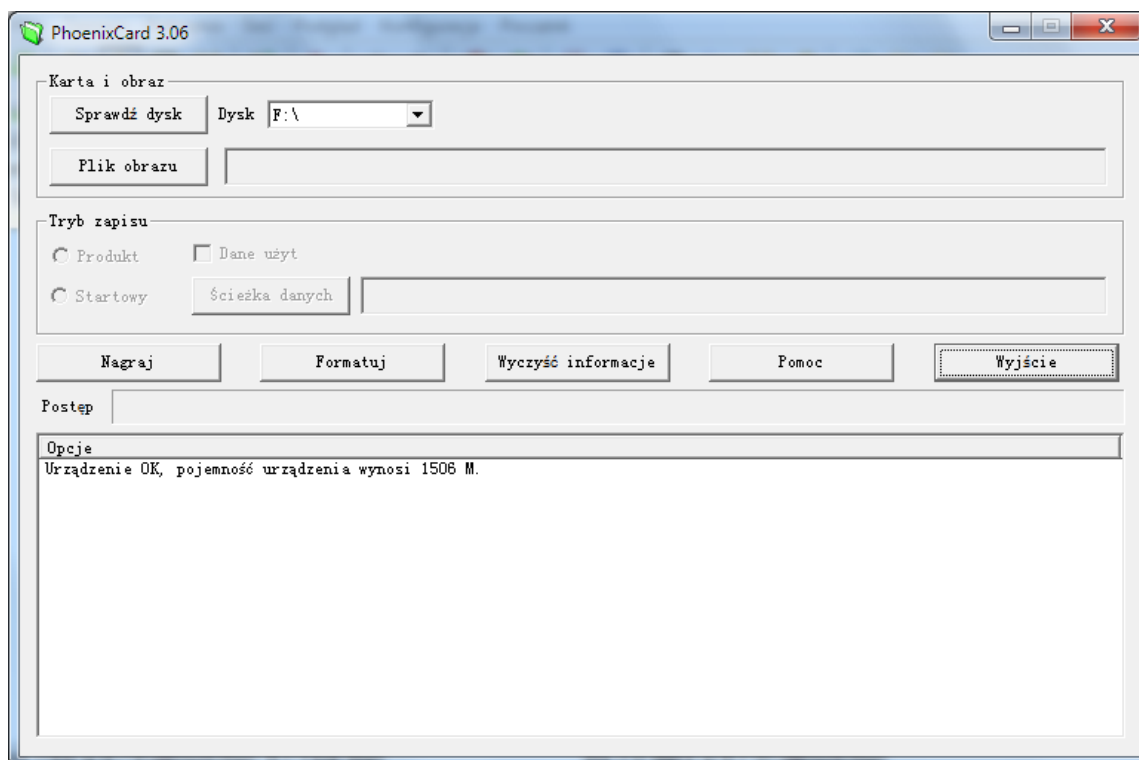


Instrukcja aktualizacji XARO / MOVIO

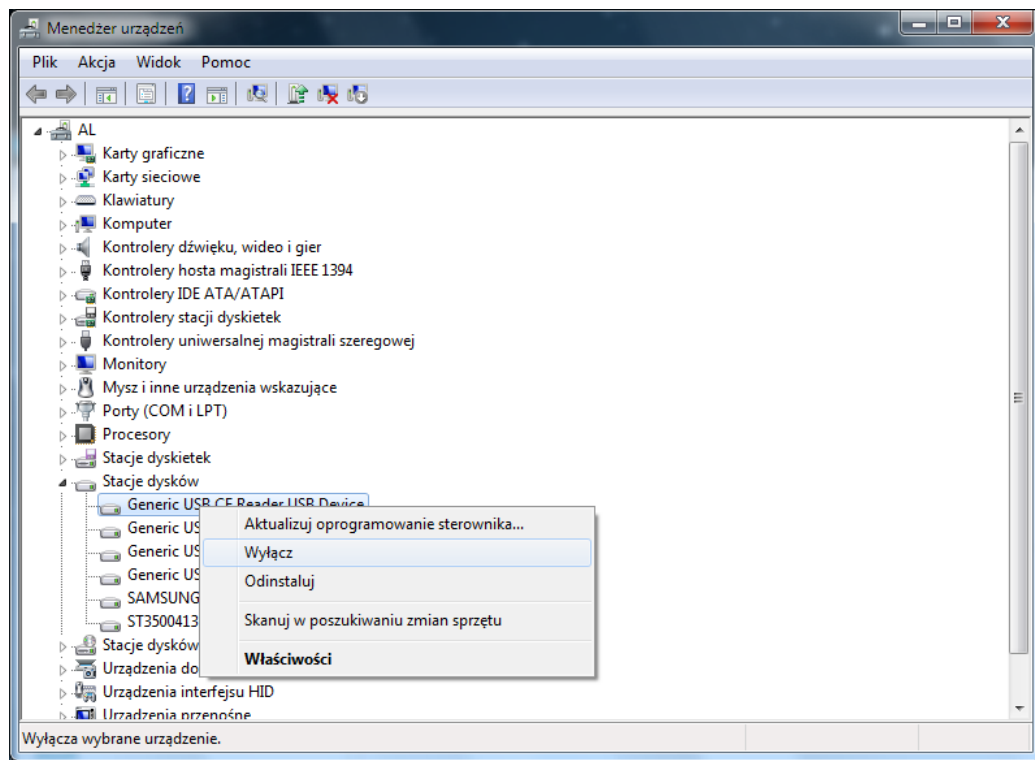
Pobierz potrzebne pliki. Rozpakuj archiwum na dysk twardy komputera, a następnie skopiuj je na kartę pamięci microSD. **Nie może to być karta z oprogramowaniem nawigacyjnym, ponieważ grozi to utratą danych!** Upewnij się, że Twoje urządzenie jest w pełni naładowane.

1. Uruchom aplikację PhoenixCard.exe z folderu „Program”.

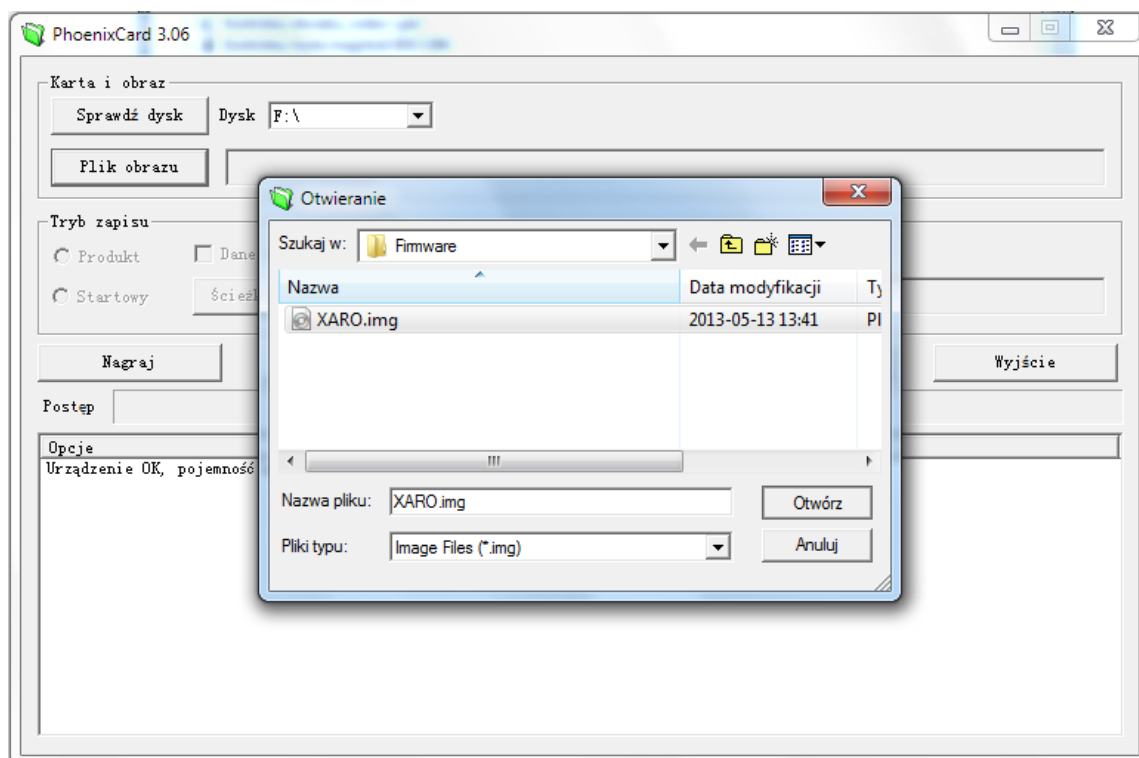


2. Kliknij przycisk „Sprawdź dysk” w celu wyboru karty pamięci na którą nagrana zostanie aktualizacja. **Upewnij się, że karta SD jest jedynym podłączonym do komputera napędem zewnętrznym, a na liście „Dysk” nie są widoczne inne urządzenia, jak pendrive’y, dyski zewnętrzne itp.**

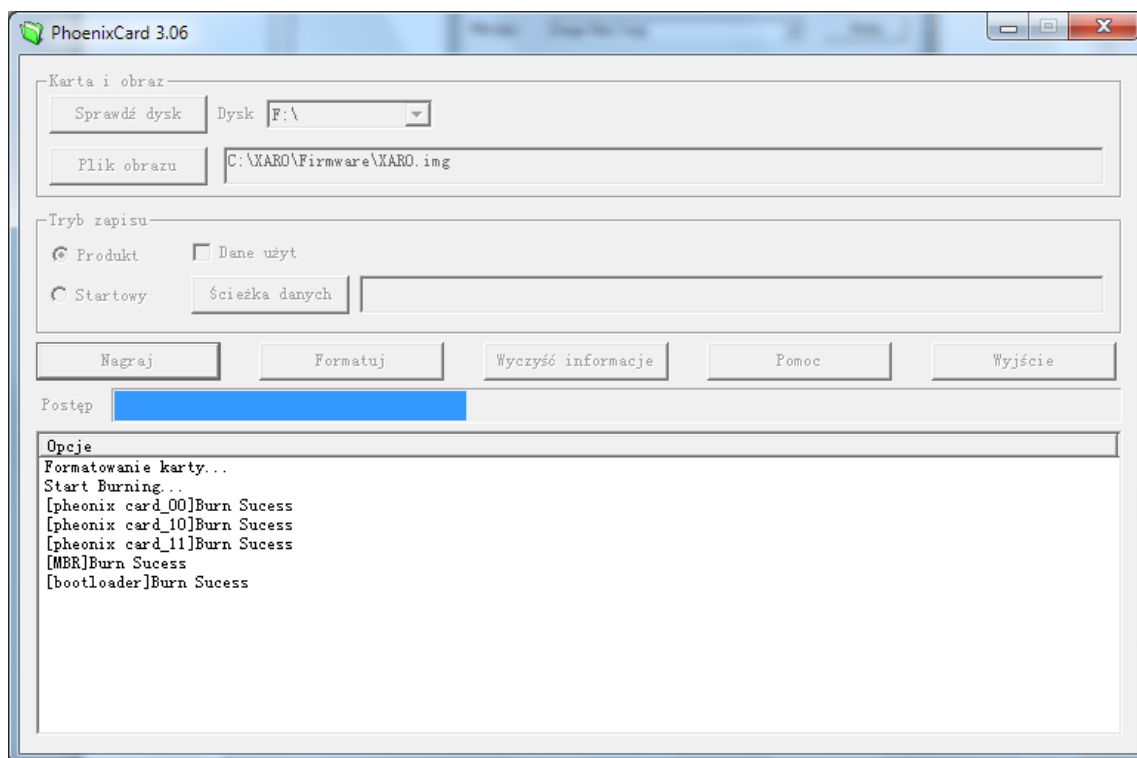
Jeżeli posiadasz uniwersalny czytnik kart pamięci, który wyświetla w systemie na stałe kilka dysków wymiennych będziesz musiał, na czas aktualizacji, dezaktywować część z nich. W tym celu kliknij prawym przyciskiem myszy na ikonie „Komputer” w menu „Start” systemu Windows Vista/7/8 (lub ikonie „Mój komputer” w systemie Windows XP), wybierz „Właściwości” a następnie „Menedżer urządzeń” (w systemie Windows XP znajduje się on w zakładce „Sprzęt”). W oknie menedżera urządzeń rozwiń kategorię „Stacje dysków” i klikając prawym przyciskiem myszy na stację, którą chcesz dezaktywować, a następnie kliknij opcję „Wyłącz”. Czynność tę powtórz ze wszystkimi stacjami, które chcesz dezaktywować, np. CF/MS/TF. Jedyną pozostałą stacją powinna być stacja dysków SD. **Nie wyłączaj dysków twardego komputera!**



3. Kliknij przycisk „Plik obrazu” i wskaż lokalizację pliku XARO.img / MOVIO.img z aktualizacją na twoim dysku twardym (folder „**Obraz**” z wypakowanego archiwum). Wybór potwierdź klikając przycisk „Otwórz”.



4. **Nie zmieniaj innych ustawień w programie!** Kliknij przycisk „Nagraj”. Rozpocznie się proces przygotowywania karty SD – poczekaj cierpliwie na jego zakończenie, co potwierdzi dotarcie niebieskiego paska do końca pola „Postęp” oraz komunikat „Burn End...” w sekcji „Opcje”. Następnie kliknij przycisk „Wyjście” i wyjmij kartę z czytnika.



5. Upewnij się że urządzenie NavRoad jest wyłączone, a następnie włóż do niego przygotowaną kartę i włącz urządzenie.

6. Na ekranie pojawi się pasek postępu w kolorze żółtym prezentujący postęp procesu aktualizacji. Poczekaj cierpliwie na jego zakończenie.

7. Po zakończeniu procesu aktualizacji urządzenie wyłączy się. Wyjmij kartę pamięci a następnie uruchom urządzenie.

UWAGA! Animacja startowa uruchamiająca się po wykonaniu upgrade trwa wyraźnie dłużej, poczekaj na jej zakończenie i uruchomienie systemu.