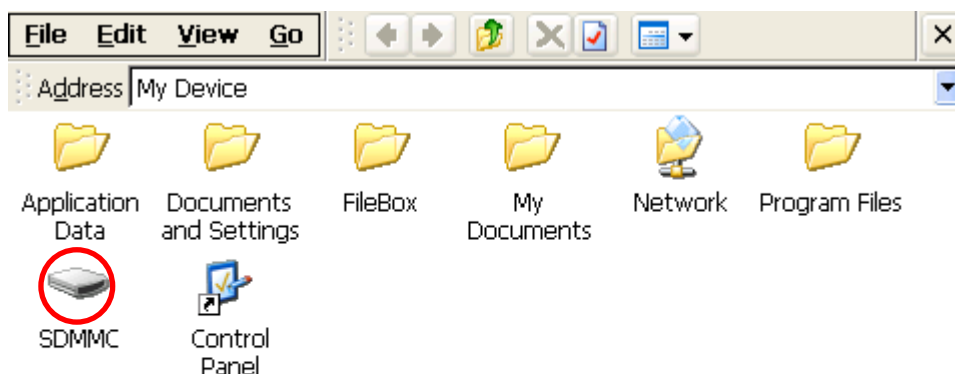
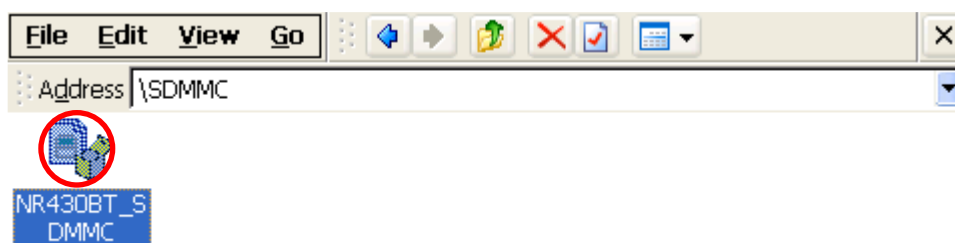


Instrukcja instalacji poprawki dla NR430BT

1. Upewnij się, że na komputerze PC masz zainstalowany program Microsoft ActiveSync
2. Włącz urządzenie NavRoad
3. Podłącz urządzenie do portu USB komputera PC za pomocą znajdującego się w zestawie kabla USB
4. Upewnij się, że w urządzeniu znajduje się karta SD
5. Na komputerze PC wybierz **Mój komputer**
6. W oknie **Mój komputer** wybierz **Urządzenie przenośne**
7. W oknie **Urządzenie przenośne** wybierz folder karty SD - **SDMMC**
8. Skopiuj pobrany plik NR430BT_SDMMC.cab na kartę SD przeciągając plik do okna karty **SDMMC**
9. W głównym menu urządzenia wybierz **Ustawienia**
10. Wybierz **Eksplorator plików**
11. Wybierz folder karty SD – **SDMMC** stukając dwukrotnie ikonkę, jak na ilustracji poniżej



12. Uruchom plik instalacyjny NR430BT_SDMMC.cab stukając dwukrotnie rysikiem w ikonkę



13. Stuknij **OK** w okienku wyboru folderu instalacji jak na ilustracji poniżej

