

Instrukcja aktualizacji oprogramowania wewnętrznego dla urządzeń:

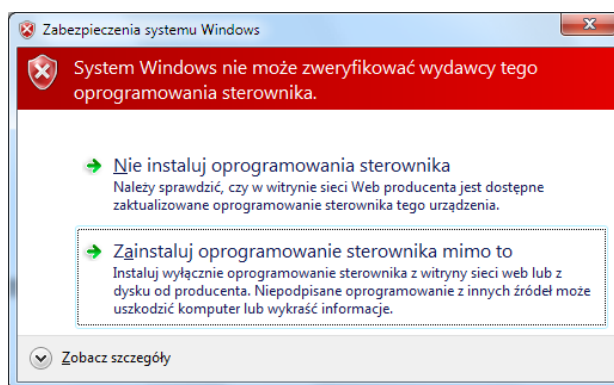
NEXO AVIO / EVO / FREE / HANDY / iZi /

MOBI / SMART / SMART DUO / SMARTY

Rozpakuj pobrany plik.

UWAGA! Aktualizacja kasuje wszystkie dane z tabletu! Zaleca się wyjęcie karty microSD przed aktualizacją.

1. Jeżeli instalowałeś sterowniki urządzenia już wcześniej, przejdź do punktu 2. Jeżeli dokonujesz aktualizacji po raz pierwszy, przejdź do katalogu „**Sterowniki**”, podłącz **wyłączone urządzenie** (urządzenie nie może być uśpione, lecz całkowicie wyłączone!) do komputera dołączonym do zestawu przewodem USB i zanim na urządzeniu pojawi się logotyp informujący o ładowaniu baterii uruchom program „**spinstall.exe**” z katalogu dla właściwej architektury twojego systemu operacyjnego („**x86**” dla systemów **32-bitowych** lub „**x64**” dla systemów **64-bitowych**). Podczas instalacji zignoruj (jeżeli się pojawi) komunikat:



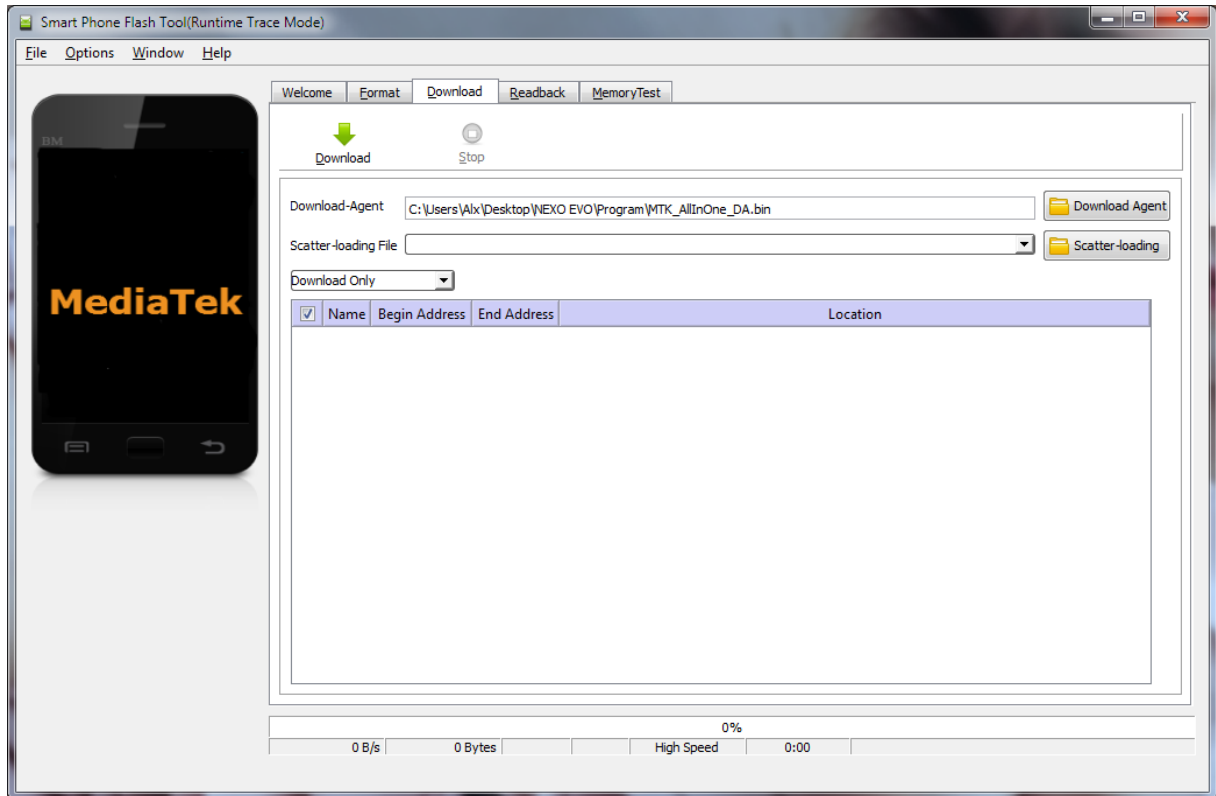
wybierając „**Zainstaluj oprogramowanie sterownika mimo to**”.

W systemie **Microsoft Windows 8** może być konieczne wyłączenie wymuszania podpisu cyfrowego sterowników. W tym celu:

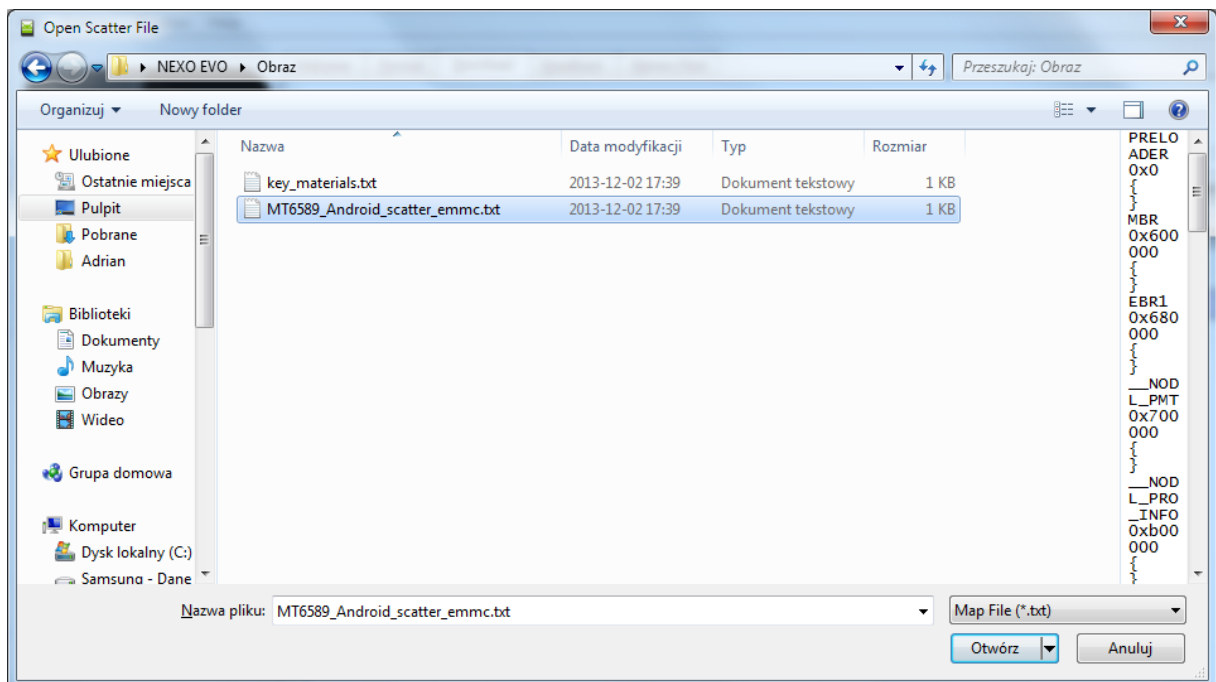
- Wciskamy klawisz Windows + R.
- Wpisujemy shutdown.exe /r /o /f /t 00.
- Klikamy przycisk OK.
- System uruchomi się ponownie.
- Wybieramy "Rozwiąż problemy".
- Wybieramy "Opcje zaawansowane".
- Wybieramy "Ustawienia uruchamiania".
- Klikamy przycisk "Uruchom ponownie".
- System uruchomi się ponownie do „Advanced Boot Options”.
- Wybieramy opcję "Wyłącz wymuszanie podpisów sterowników" poprzez naciśnięcie klawisza "7".
- Komputer uruchomi się ponownie. Teraz możemy już instalować sterowniki niepodpisane cyfrowo.

Gdy instalacja sterownika zostanie zakończona (komunikat „**Install success**” w oknie instalacji), okno programu zostanie zamknięte. Gdy to nastąpi, odłącz przewód USB od urządzenia.

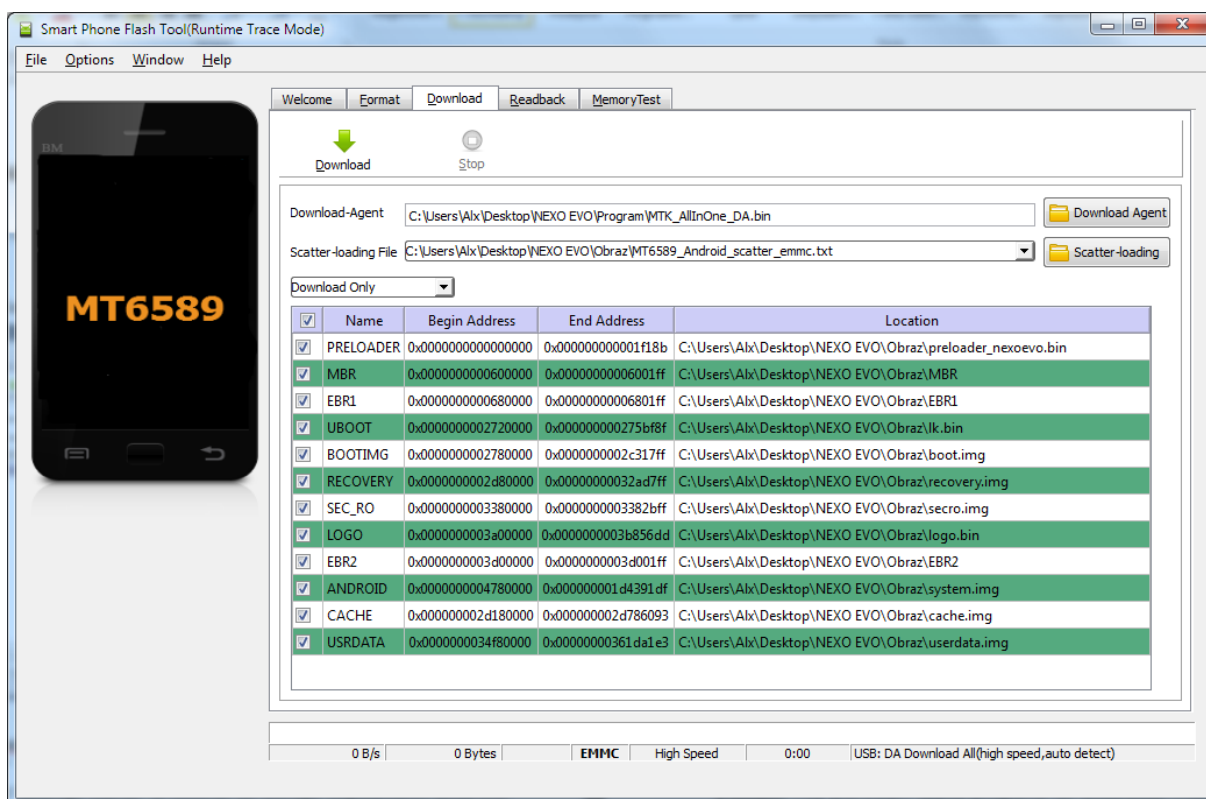
2. Przejdź do katalogu „**Program**” i uruchom aplikację „**flash_tool.exe**”.



3. Kliknij w przycisk „**Scatter-loading**” i w oknie otwierania, które się pojawi wskaż plik mający w nazwie słowo „Scatter” (np. „MT6589_Android_scatter_emmc.txt”) z katalogu „**Obraz**” w folderze do którego rozpakowałeś zawartość paczki.



4. Program wczyta pozostałe pliki oprogramowania (PRELOADER, MBR, EBR1 itd.). Okno powinno przypominać przedstawione poniżej.



5. Kliknij przycisk strzałki obok napisu „**Download Only**” i z listy rozwijanej wybierz „**Firmware Upgrade**”.

6. Klikamy przycisk „**Download**” lub wciskamy kombinację klawiszy „**Ctrl + D**” a następnie podłączmy **wyłączone urządzenie** przewodem USB do komputera. Rozpocznie się aktualizacja.

7. Gdy proces aktualizacji dobiegnie końca zostanie to zakomunikowane w postaci wyświetlenia poniższego okna.



8. Odłączamy kabel USB i włączamy urządzenie.

UWAGA ! Animacja startowa uruchamiająca się po wykonaniu aktualizacji trwa wyraźnie dłużej niż zwykle. Poczekaaj na jej zakończenie i uruchomienie systemu.