

Instrukcja aktualizacji MOVIO 2

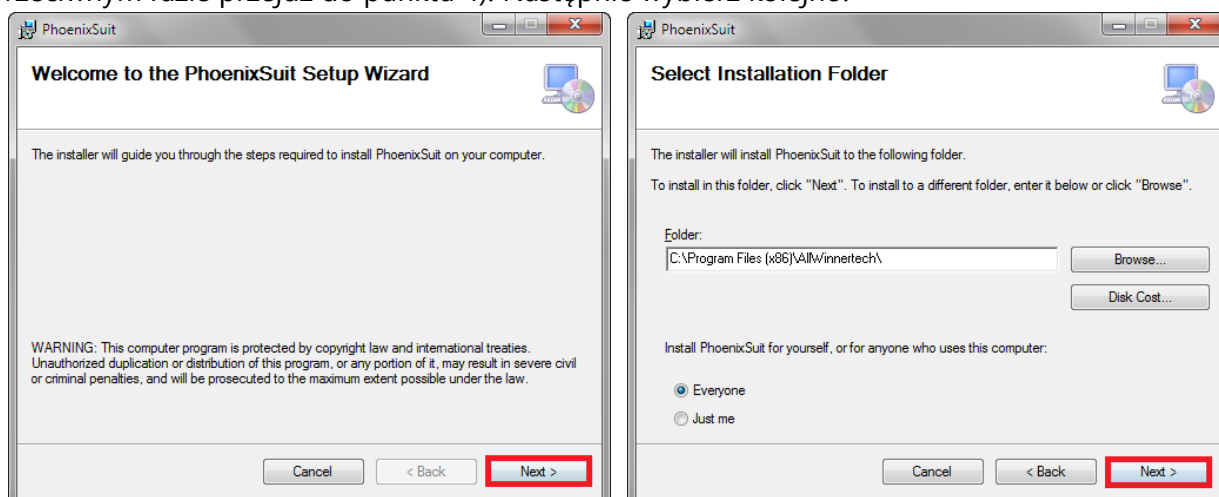
Rozpakuj pobrany plik.

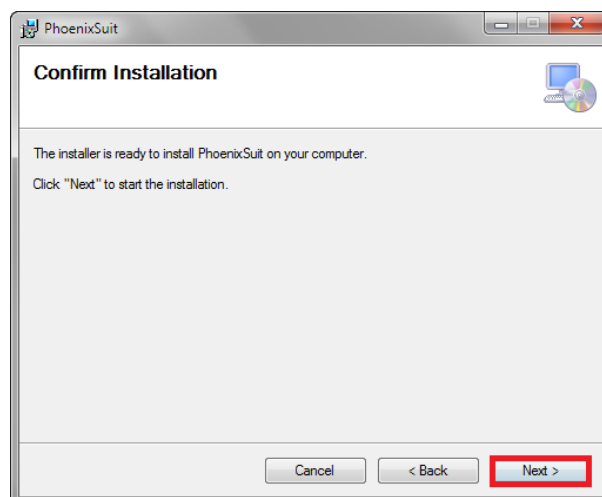
UWAGA! Aktualizacja kasuje wszystkie dane z tabletu! Zaleca się wyjęcie karty microSD przed aktualizacją.

W systemie Microsoft Windows 8 może być konieczne wyłączenie wymuszania podpisu cyfrowego sterowników. W tym celu:

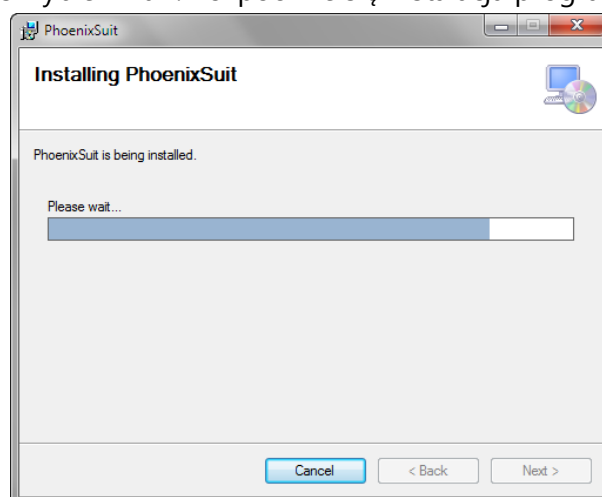
- Wciskamy klawisz Windows + R.
- Wpisujemy shutdown.exe /r /o /f /t 00.
- Klikamy przycisk OK.
- System uruchomi się ponownie.
- Wybieramy "Rozwiąż problemy".
- Wybieramy "Opcje zaawansowane".
- Wybieramy "Ustawienia uruchamiania".
- Klikamy przycisk "Uruchom ponownie".
- System uruchomi się ponownie do „Advanced Boot Options”.
- Wybieramy opcję "Wyłącz wymuszanie podpisów sterowników" poprzez naciśnięcie klawisza "7".
- Komputer uruchomi się ponownie. Teraz możemy już instalować sterowniki niepodpisane cyfrowo.

1. Jeżeli program aktualizacyjny PhoenixSuit nie był wcześniej instalowany uruchom instalator programu poprzez dwukrotne kliknięcie pliku **PhoenixSuit_EN.msi** z katalogu **Program** (w przeciwnym razie przejdź do punktu 4). Następnie wybierz kolejno:

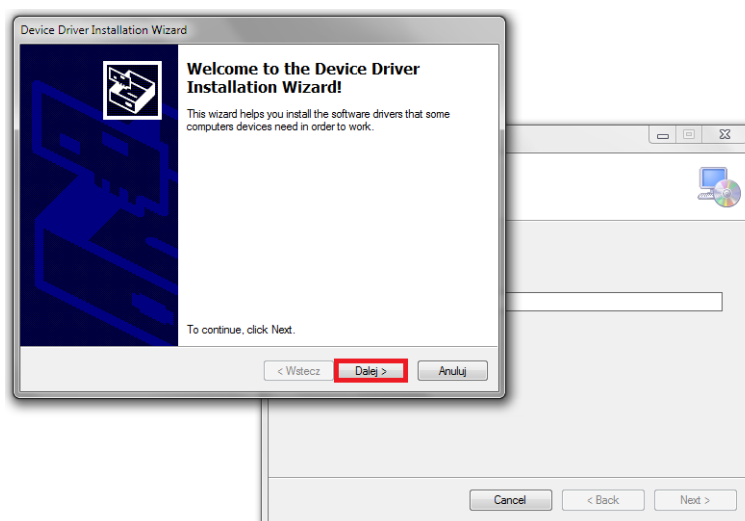


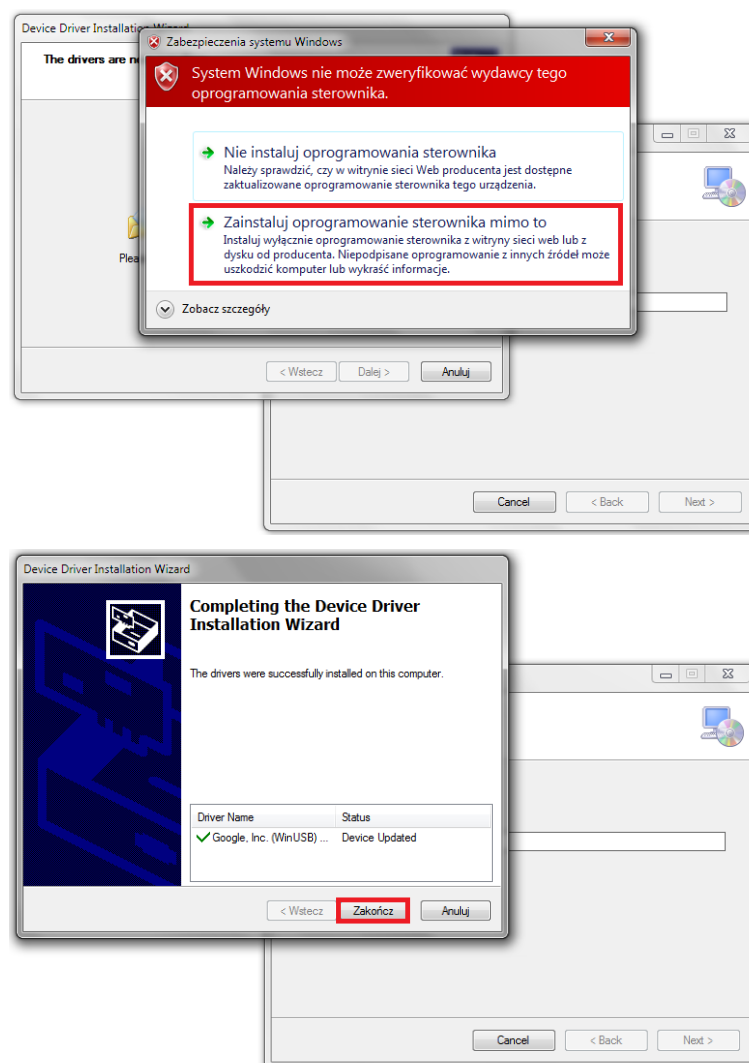


2. Program może wyświetlić informację o treści „**Czy chcesz zezwolić następującemu programowi pochodzącemu od nieznanego wydawcy na wprowadzanie zmian na komputerze?**” – wówczas wybierz **Tak**. Rozpocznie się instalacja programu.



3. W trakcie pracy instalator wyświetli monit dotyczący instalacji sterowników w systemie operacyjnym (w zależności od systemu operacyjnego i zainstalowanych sterowników może on pojawić się jeden lub dwa razy). Wybierz kolejno:

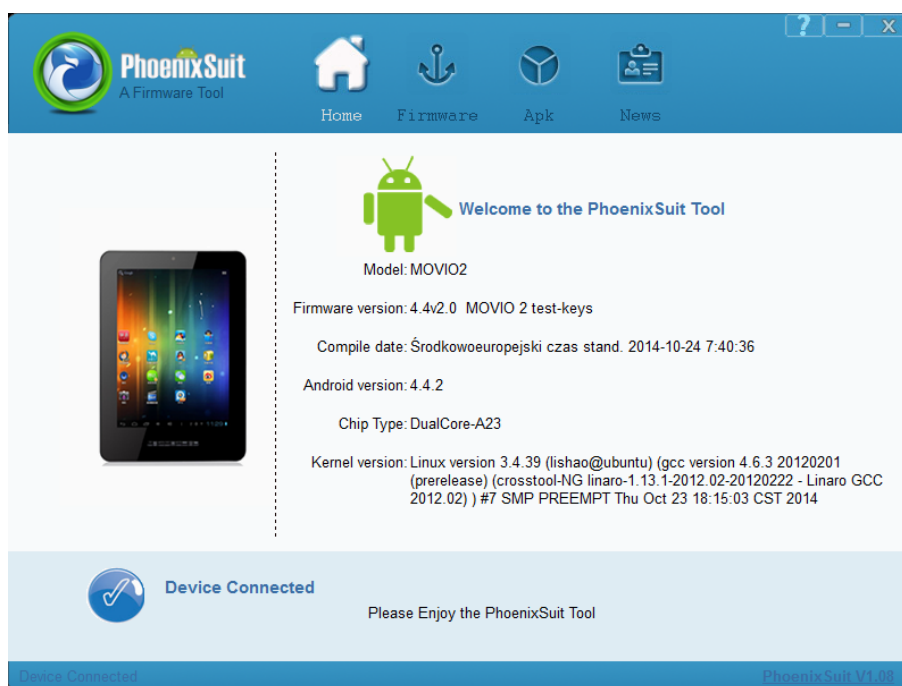




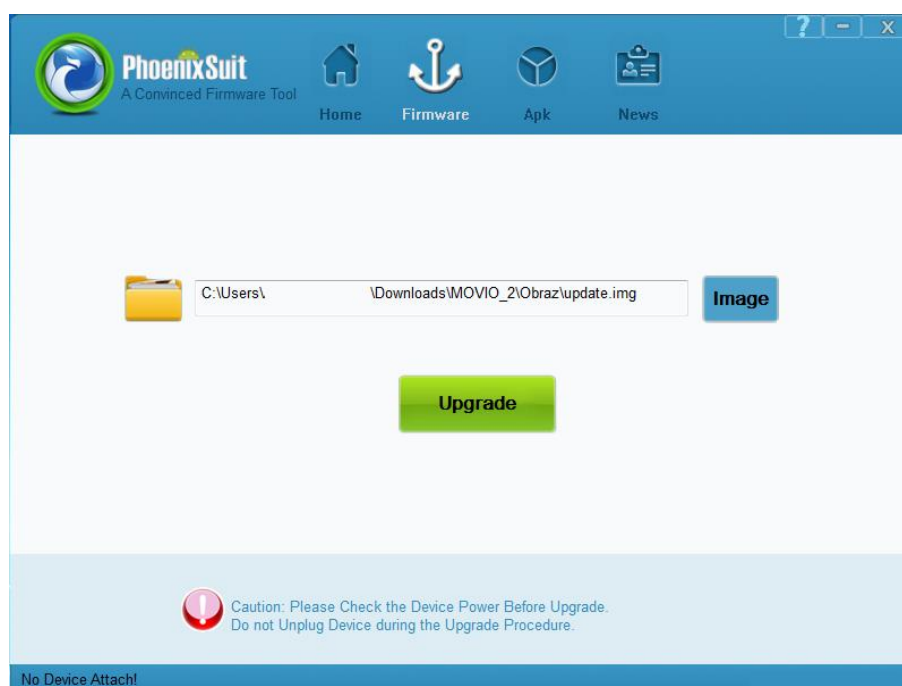
Po zakończeniu powyższych operacji instalator zakończy pracę a na pulpicie zostanie utworzony skrót do programu **PhoenixSuit**.

4. **Włącz urządzenie NavRoad** i poczekaj do momentu pojawienia się na jego wyświetlaczu ekranu blokady. **Podłącz urządzenie do komputera dołączonym do zestawu przewodem USB.**

5. Uruchom program **PhoenixSuit** poprzez utworzony na pulpicie skrót. Program po raz kolejny może wyświetlić informację o treści „**Czy chcesz zezwolić następującemu programowi pochodzącemu od nieznanego wydawcy na wprowadzanie zmian na komputerze?**” – ponownie wybierz **Tak**. Zostanie wyświetlone główne okno programu. W zakładce **Home** wyświetlone zostaną podstawowe informacje o podłączonym urządzeniu.



5. Przejdź do zakładki **Firmware**, wybierz **Image** a następnie wskaż plik IMG znajdujący się w katalogu **Obraz**.



6. Kliknij przycisk **Upgrade**. Na wyświetlone pytanie „**Upgrade Firmware to Device?**” odpowiedź **Yes**. Jeżeli pojawi się komunikat „**Tips: Does mandatory format?**” również wybierz **Yes** i potwierdź tym samym przyciskiem. Rozpocznie się instalacja oprogramowania urządzenia. Po jej zakończeniu urządzenie uruchomi się ponownie.

UWAGA ! Animacja startowa uruchamiająca się po wykonaniu aktualizacji trwa wyraźnie dłużej niż zwykle. Poczekaj na jej zakończenie i uruchomienie systemu.